

自動吸水性測定装置（ラローズ法）

Section . 17

Cat . No . MC - 8

= 適応規格 = J I S L 1 9 0 7

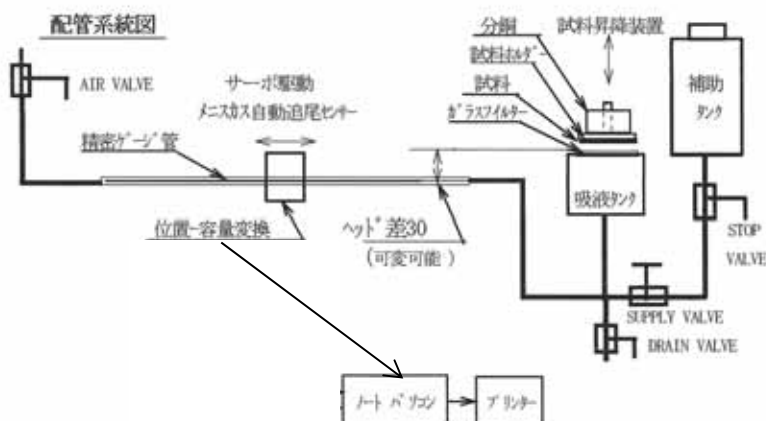
= 用 途 = 本吸水性測定装置は、繊維、紙、紛体製品等の吸水性をリアルタイムにて高性能に検出、計測する装置です。 繊維製品の吸水性試験方法 J I S L 1 9 0 7 / 繊維製品の吸水性試験方法 7.3 最大吸水速度及び最大吸水速度時点の吸水量（表面吸水法）等に使用いたします。本装置は試料の着脱以外は全て自動化され、測定データはパソコンでデータ処理を行います。装置の自動化により、従来のラローズ方等に比べ計量が迅速 に処理でき、繊維製品等の評価、解析、開発等に非常に有効になりました。

= 仕 様 =

型 式： IT-AL
 測定範囲： 0～10.00ml 精度 0.01ml
 吸水量表示： 5桁デジタル±00.01ml、 最少表示 0.01ml
 制御方式： フォトセンサーによる液移(メニスカス)自動追尾サーボ駆動制御方式
 接液部： SUS 304, ガラス、シリコンチューブ、プラスチック
 データ処理装置： ノートパソコン OS; Windows 7



= 測定フロー =



= 機器構成 =

1. 測定器本体（横型吸水性測定器）
2. データ解析装置
ノートパソコン、専用ソフトウェア、プリンター、パソコンラック
3. 予備付属品
吸水管（吸水量データソフト含む）、ガラス濾過板、ドーナツ形フィルム

* 改良の為、仕様・概観は予告なく変更する場合があります。